

# GUIA RÁPIDO

## Roteador Wireless 150Mbps



PN-RT150M | 150Mbps



**PACIFIC**  
NETWORK

[www.pacificnetwork.com.br](http://www.pacificnetwork.com.br)

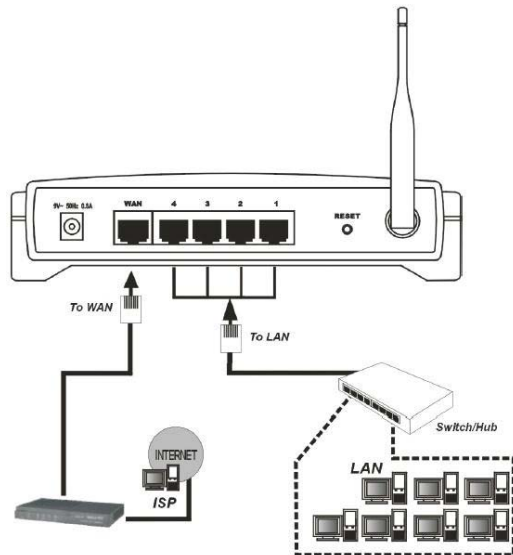


# Guia de Instalação Rápida PN-RT150Mbps - Roteador Wireless

## 1- Conectando o Roteador

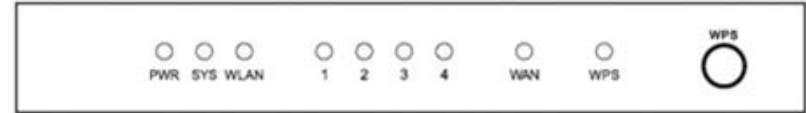
Antes de instalar o roteador, você deverá ter contratado e conectado em seu computador o serviço de Internet. Em caso de algum problema, contacte com seu ISP (provedor de internet). Após estes procedimentos, instale o roteador de acordo com os passos abaixo.

- a) Desligue seu computador, modem Cable / DSL;
- b) Localize um local adequado para o roteador. O melhor lugar costuma ser normalmente próximo ao centro da área em que os computadores da rede wireless serão conectados;
- c) Ajuste a direção da antena. A posição vertical costuma ser a mais recomendada
- d) Conecte o(s) PC(s) e ou o Switch/Hub em sua rede LAN nas portas LAN do roteador, como mostrado pela figura abaixo;
- e) Conecte o modem DSL/Cable na porta WAN do roteador, como mostrado na figura abaixo.



- f) Conecte a fonte de alimentação na tomada. O roteador iniciará automaticamente;
- g) Ligue os PCs e o modem Cable/DSL.

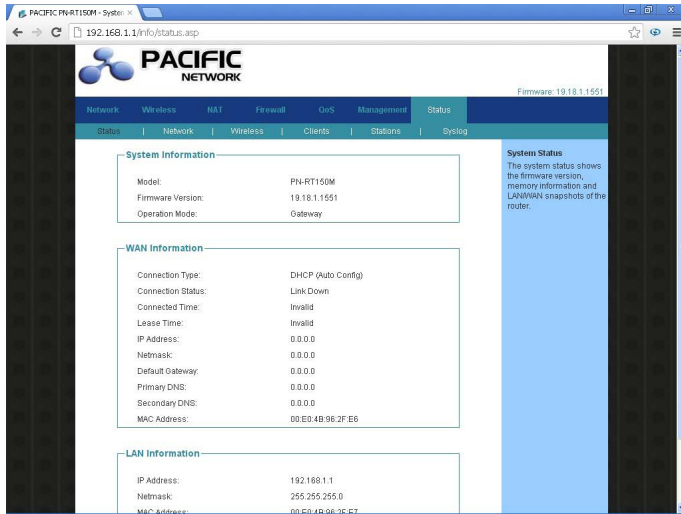
Quando os equipamentos estiverem totalmente ligados, verifique se as luzes dos LEDs estão de acordo como se segue:



	Status	Indicação
Power	Desligado	Está desligado.
	Ligado	Está ligado.
System	Ligado	O roteador está sendo iniciado.
	Piscando	O roteador está funcionando corretamente.
WLAN	Desligado	A função Wireless está desativada.
	Piscando	A função Wireless está ativada.
WAN, LAN 1-4	Desligado	Não há nenhum dispositivo conectado à porta correspondente.
	Ligado	Há um dispositivo conectado à porta correspondente, mas não há atividade.
	Piscando	Há um dispositivo ativo conectado à porta correspondente.
WPS	Piscando lento	Um dispositivo wireless é conectado à rede pela função WPS. Este processo irá durar cerca de dois minutos.
	Ligado	Um dispositivo wireless foi instalado com sucesso à rede pela função WPS. O LED continuará ligado por cerca de cinco minutos.
	Piscando rápido	Um dispositivo wireless não pôde ser adicionado à rede pela função WPS.

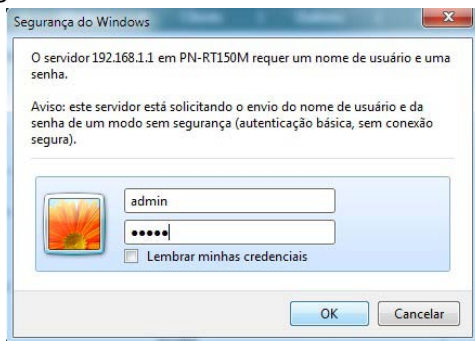
## 2- Acessando a página de configuração do Roteador

Para acessar a página de configuração do roteador abra o navegador de internet e digite o endereço de IP do roteador 192.168.1.1 e clique em ENTER. A seguinte pagina irá abrir.

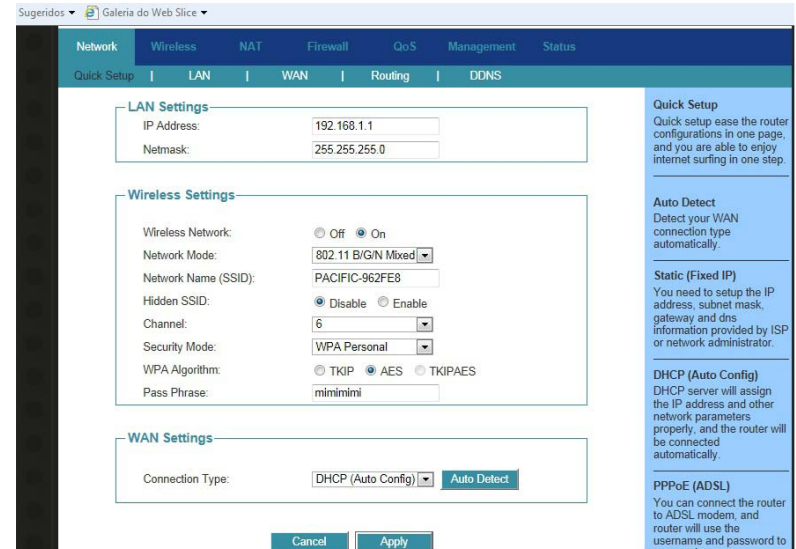


Clique em NETWORK

Uma janela de login e senha irão aparecer, digite (admin) nos dois campos e clique em fazer login.



## Clique na opção Quick Setup



## LAN Settings

Faça a alteração do IP ADDRESS caso seja necessário, evitando possíveis conflitos entre endereços como: modem ou outro dispositivo da rede utiliza esse mesmo IP 192.168.1.1.

## Wireless Settings

Caso desejar, modifique o SSID – este recurso modificará o nome da rede - Security Mode: Selecione a criptografia desejada - recomendamos WPA2 Personal

**Wireless Settings**

Wireless Network:  Off  On

Network Mode: 802.11 B/G/N Mixed

Network Name (SSID): PACIFIC-962FE8

Hidden SSID:  Disable  Enable

Channel: 6

Security Mode: WPA Personal

WPA Algorithm:  TKIP  AES  TKIPAES

Pass Phrase: MINHA SENHA

Pass Phrase: insira sua senha de no mínimo 8 caracteres (pode ser letra e/ou numero),

WAN Settings: Selecionando tipo de conexão com a internet – IP Estático, DHCP, PPPoE (ADSL)

Connection Type: Marque a opção de acordo com seu provedor de internet, atualmente muitos provedores de internet dispõem do serviço DHCP (Os campos serão preenchidos automaticamente), caso sua internet possua um nome de usuário e senha marque a opção PPPOE e preencha os campos USERNAME e PASSWORD de acordo com seu provedor.

**WAN Settings**

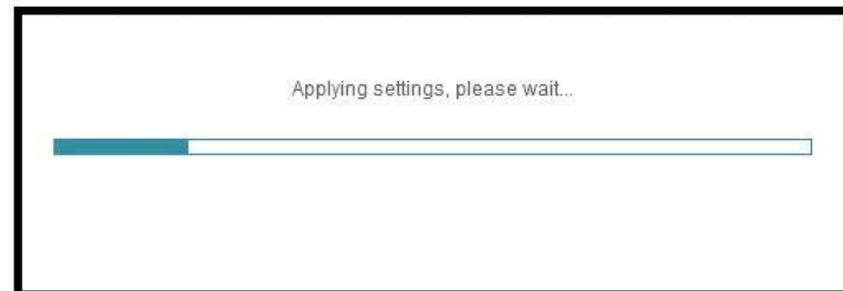
Connection Type: DHCP (Auto Config)

Static (Fixed IP)

DHCP (Auto Config)

PPPoE (ADSL)

Clique em APPLY para salvar a configuração, seu roteador irá reiniciar e seu computador irá perder a conexão com o roteador, conecte novamente e insira a senha salva anteriormente.





## GARANTIA

Este produto está garantido em caso de defeitos de material e mão-de-obra por um ano da data de compra da nota fiscal.

Esta garantia está aplicada somente se o equipamento estiver acompanhado da nota de compra e não evidenciar mau uso. Dentro dos termos da garantia a PACIFIC NETWORK realizará as intervenções necessárias. Para utilização da garantia, o cliente deve encaminhar o aparelho a uma Assistência Técnica credenciada munido da nota fiscal de compra para validar a garantia.

Em caso de dúvidas entrar em contato através do e-mail [sac@pacificnetwork.com.br](mailto:sac@pacificnetwork.com.br) ou pelo telefone 55 35 3629.9344.

Não nos responsabilizamos por qualquer perda ou dano incidental ou inconseqüente, incluídos os defeitos causados por agentes da natureza (raios, enchentes, etc.), mal uso do aparelho (quedas, pancadas, etc.), instalação inadequada (cabos em curto-circuito, falta de isolamento, fuga C.A., utilização de tensão inadequada), transporte inadequado. A garantia não será estendida a qualquer equipamento com o qual este produto for utilizado.

Esta garantia somente será válida para mercadorias compradas diretamente de nossos agentes ou distribuidores.

ASSISTÊNCIA TÉCNICA: Acesse o nosso site [www.pacificnetwork.com.br](http://www.pacificnetwork.com.br).



TEL TELECOMUNICAÇÕES E ELETRÔNICA LTDA  
CNPJ: 69.054.930/0002-05  
[www.pacificnetwork.com.br](http://www.pacificnetwork.com.br)

Nome do cliente

Assinatura do cliente

Nº da nota fiscal

Data da compra

Modelo

Nº de série

Revendedor

*A Pacifi Network se reserva o direito de alterar as características gerais, técnicas e estéticas de seus produtos sem aviso prévio.*