

3. Conecte uma ponta do cabo de descida à antena e a outra ponta ao equipamento ou Pigtail, dependendo da necessidade.

4. Vede todas as conexões com borracha de silicone e/ou fita isolante de auto-fusão, evitando assim infiltração de umidade no cabo coaxial, e que poderia causar perda de sinal.

5. Prenda o cabo coaxial ao mastro com auxílio de abraçadeiras de plástico, fita isolante ou ainda mesmo linha de nylon.

DICA DE INSTALAÇÃO

- Utilize sempre mastros com diâmetro externo entre 7/8" (22mm) e 1 1/4" (32 mm).
- Evite acidentes!! Nunca instale a antena perto dos fios da rede elétrica.

AQUÁRIO®

MM-2412o

Antena Omnidirecional

MANUAL DE INSTALAÇÃO MM-2412o OMNI

ESPECIFICAÇÕES TÉCNICAS

Tipo	Antena Omnidirecional
Frequência	2.4 - 2.5 Ghz
Ganho	12dBi±1dB
Conector	N Fêmea
Material	Fenolite e Latão
Peso	260g
Medida	630mm
VSWR	<1,5:1
Polarização	Vertical
Potencia Maxima	50W
Impedância Nominal	50Ω
θE	14°±2°
θH	360°

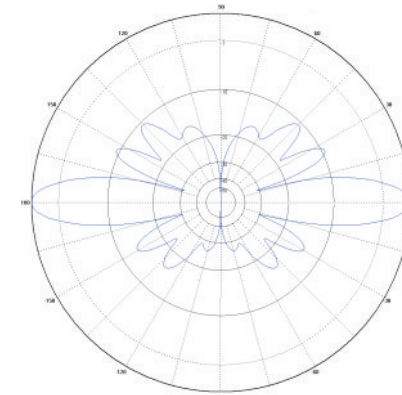
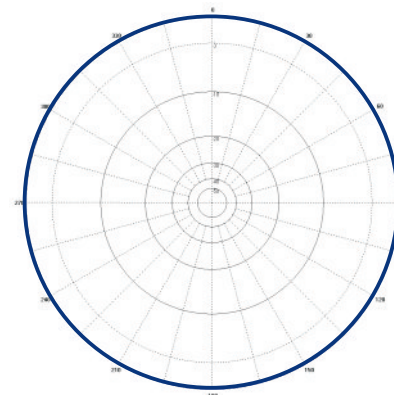


DIAGRAMAS DE IRRADIAÇÃO

Azimute

0dB = 12dBi

Elevação



— Freq. 2450 Mhz

AQUÁRIO®

KIDASEN IND. E COM. DE ANTENAS LTDA.

Av. Sincler Sambatti, 9479 • CEP 87055-405 • Maringá - PR

Fone: 44 3261-7300 • Fax: 0800 44 1515

S.A.T. - Serviço de Atendimento Técnico • Fone: 0800 44 8000

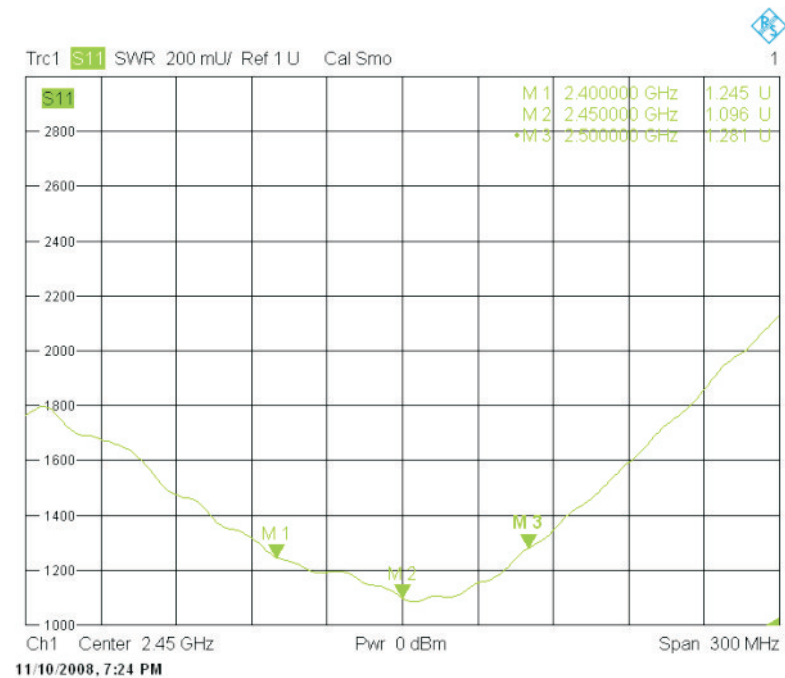
www.aquario.com.br

ANTENA OMNIDIRECIONAL

2.4 a 2.5 GHz

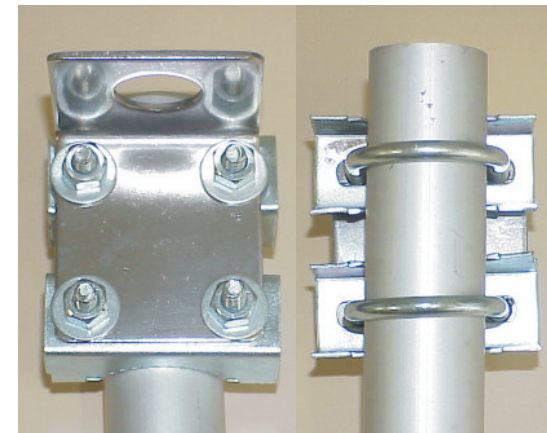
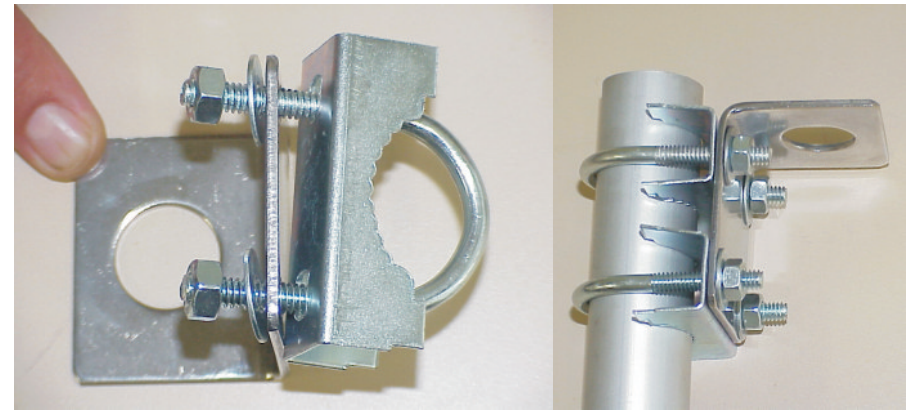
12dBi

DIAGRAMAS DE VSWR

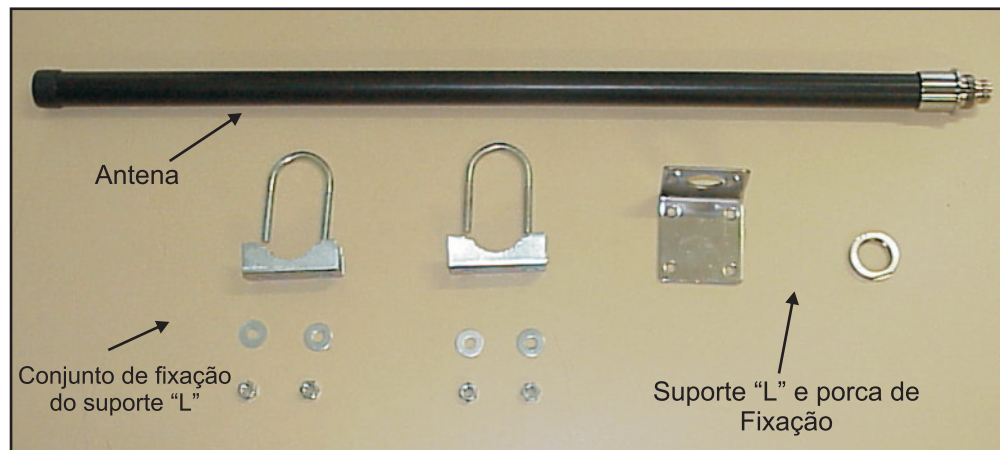


MONTAGEM E INSTALAÇÃO

1. Monte o conjunto de fixação do suporte "L" conforme as fotos abaixo:



NOMENCLATURAS E DESIGNAÇÕES



2. Fixe a antena ao suporte "L" com a respectiva porca; conforme as figuras:

