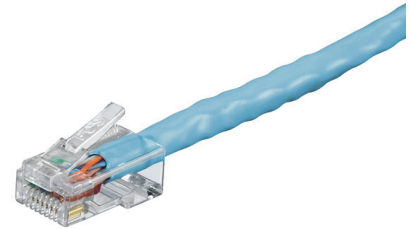


<b>Família de Produto</b>	SOHOPLUS
<b>Linha do Produto</b>	Patch Cord metálico
<b>Tipo do Produto</b>	RoHS Compliant



<b>Aplicação</b>	Ambiente de Instalação	Interno	
	Ambiente de Operação	Não Agressivo	
	Garantia	12 meses	
<b>Vantagem</b>	<ul style="list-style-type: none"> <li>Excede os limites estabelecidos nas normas para CAT.5E/Classe D;</li> <li>Suporte a IEEE 802.3, 1000 BASE T, 1000 BASE TX, EIA/TIA-854, ANSI-EIA/TIA-862, ATM, Vídeo, Sistemas de Automação Predial e todos os protocolos LAN anteriores;</li> <li>Montado e testado 100% em fábrica;</li> <li>Certificado Anatel;</li> <li>UL Listed.</li> </ul>		
<b>Gravação</b>	<b>“FURUKAWA SOHOPLUS U/UTP FLEX 24 AWG x 4P CMX ANATEL 1277-07-0256/1279-07-0256 ETL VERIFIED TO EIA/TIA 568-B.2 CAT. 5e PATCH CABLE YAAMMDDHHmm”</b>		
<b>Rastreamento</b>	Etiqueta com número de série em uma das extremidades		
<b>Característica Construtiva</b>	Comprimento	1,5 e 2,5 metros	
	Diâmetro nominal	5,2 mm	
	Peso	0,031 kg	
	Cor	Azul Claro	
	Tipo de conector	RJ-45	
	Tipo de cabo	U/UTP Cat.5E	
	Tipo de condutor	Cobre eletrolítico, flexível, nu, formado por 7 filamentos de diâmetro nominal de 0,20mm;	
	Classe de flamabilidade	CMX	
	Quantidade de pares	4 pares, 24 AWG	
	Material de contato elétrico	8 vias em bronze fosforoso com 50µin (1,27 µm) de ouro e 100 µin (2,54µm) de níquel	
	Material do corpo do produto	Termoplástico não propagante a chama UL 94V-0	
	Padrão de montagem	T568A	
	Temperatura de armazenamento	-40°C a +70°C	
	Temperatura de operação	-10°C a +60°C	
	<b>Performance</b>	Quantidade de ciclos	≥ 750 RJ-45
		Resistência Elétrica Máxima do condutor a 20°C	93,8 Ω/km
	Capacitância Mútua Máxima a 20°C	56 pF/m	
	Impedância Característica Nom. a 20°C de 1MHz a 100MHz	100±15% Ω	

## ESPECIFICAÇÃO TÉCNICA ET2051 Patch Cord SOHOPLUS Cat.5e

Velocidade de Propagação Nom.	66 %
-------------------------------	------

<b>Embalagem</b>	Tipo de embalagem	Saco plástico colorido com identificação impressa
	Quantidade por caixa (gift)	40 peças
	Lote mínimo	1 caixa
	Dimensão	320 x 220 x 220 mm (LAP)
<b>Soluções Relacionadas</b>	Residencial	
<b>Normas Aplicáveis</b>	EIA/TIA 568 B.2 e seus adendos, ISO/IEC11801, NBR 14565, FCC parte 68, EIA/TIA 570-B	
<b>Certificações</b>	UL Listed	E173971
	ANATEL	1277-07-0256 (cabo U/UTP Cat.5e flexível), 1279-07-0256 (cabo de manobra)
	ISO9001/ISO14001	A1969/A10659